



2015年3月期  
第3四半期決算参考資料

アイフル株式会社

<http://www.ir-aiful.com>

2015年2月12日


E-Mail: [spokesperson@aiful.co.jp](mailto:spokesperson@aiful.co.jp)

# 第3四半期決算概要①:連結の業績サマリー



(単位:百万円)	13/12	14/12		
			増減額	増減率
営業収益	69,415	64,764	-4,650	-6.7
うち営業貸付金利息収入	38,488	33,342	-5,146	-13.4
営業費用	50,518	54,564	4,045	8.0
金融費用	4,477	6,215	1,738	38.8
売上原価	1,381	1,002	-378	-27.4
貸倒関連費用	9,492	10,629	1,137	12.0
(貸倒損失)	19,726	17,443	-2,283	-11.6
利息返還関連費用	-	-	-	-
(利息返還金)	22,937	22,220	-716	-3.1
その他の営業費用	35,167	36,716	1,548	4.4
営業利益	18,896	10,200	-8,696	-46.0
営業外収益	2,582	3,233	650	25.2
経常利益	21,460	13,368	-8,092	-37.7
特別利益	6,398	645	-5,753	-89.9
当期純利益	27,099	13,308	-13,790	-50.9
営業債権合計 (営業債権ベース)	521,895	511,728	-10,167	-1.9
営業貸付金	356,584	346,399	-10,185	-2.9
割賦売掛金	83,481	85,246	1,765	2.1
信用保証	74,789	74,066	-722	-1.0
ローン口座数 (千件)	825	816	-8	-1.1



 アイフル (単位:百万円)	13/12	14/12		
			増減額	増減率
営業収益	45,121	41,756	-3,364	-7.5
うち営業貸付金利息収入	31,944	27,620	-4,324	-13.5
営業費用	33,101	35,396	2,295	6.9
金融費用	3,527	5,606	2,078	58.9
貸倒関連費用	8,994	8,250	-744	-8.3
(貸倒損失)	16,799	14,680	-2,119	-12.6
利息返還関連費用	-	-	-	-
(利息返還金)	21,971	21,189	-782	-3.6
その他の営業費用	20,579	21,540	960	4.7
営業利益	12,019	6,360	-5,659	-47.1
経常利益	15,103	7,979	-7,123	-47.2
当期純利益	16,609	9,247	-7,362	-44.3
営業債権合計(営業債権ベース)	352,907	347,731	-5,176	-1.5
営業貸付金	262,925	261,230	-1,694	-0.6
ローン口座数(千件)	592	602	9	1.6
営業貸付金利回り	15.4%	15.1%	-0.3pt	-
無担保ローン18%以下残高占有率	87.9%	91.9%	+4.0pt	-

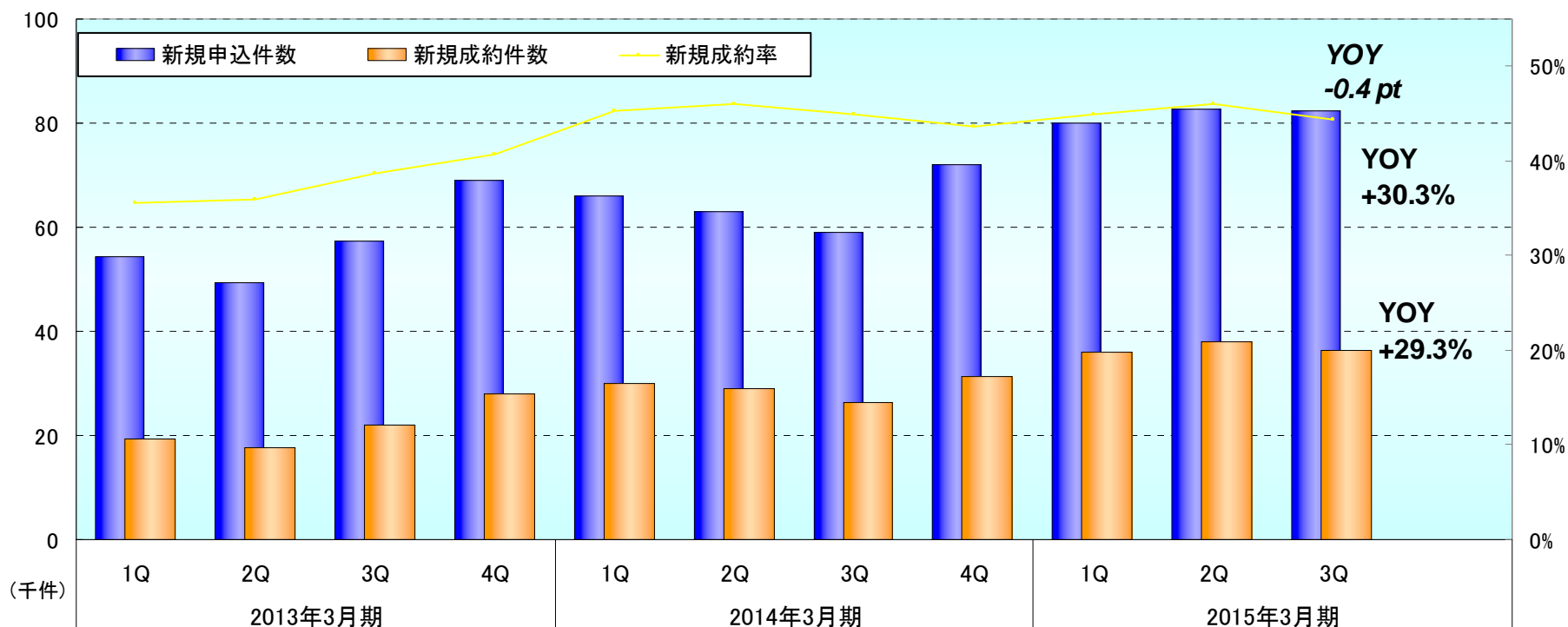


 (単位:百万円)	13/12	14/12		
			増減額	増減率
営業収益	20,540	20,376	-163	-0.8
うち信用購入あっせん収益	9,995	10,055	59	0.6
うち営業貸付金収益	4,761	4,488	-273	-5.7
営業費用	16,920	18,649	1,729	10.2
営業利益	3,620	1,727	-1,893	-52.3
経常利益	5,829	4,804	-1,024	-17.6
当期純利益	4,411	3,476	-935	-21.2
営業債権合計	148,370	149,507	1,136	0.8
割賦売掛金	80,357	83,233	2,875	3.6
営業貸付金	45,446	44,388	-1,057	-2.3
信用保証	21,971	21,340	-631	-2.9
クレジットカード				
有効カード会員数 (千人)	5,806	5,967	160	2.8
新規発行数 (千枚)	339	317	-22	-6.7
買上実績	396,794	434,065	37,271	9.4
包括信用購入斡旋	366,544	403,194	36,650	10.0
キャッシング	30,250	30,870	620	2.1



【無担保ローン新規申込件数・成約件数・成約率の推移】

	2014年3月期(9M)				2015年3月期(9M)				前年同期比
	1Q(3M)	2Q(3M)	3Q(3M)		1Q(3M)	2Q(3M)	3Q(3M)		
新規申込件数(件)	66,075	63,111	59,001	188,187	79,987	82,771	82,439	245,197	30.3%
新規成約件数(件)	29,981	29,067	26,520	85,568	35,957	38,174	36,549	110,680	29.3%
新規成約率	45.4%	46.1%	44.9%	45.5%	45.0%	46.1%	44.3%	45.1%	-0.4pt

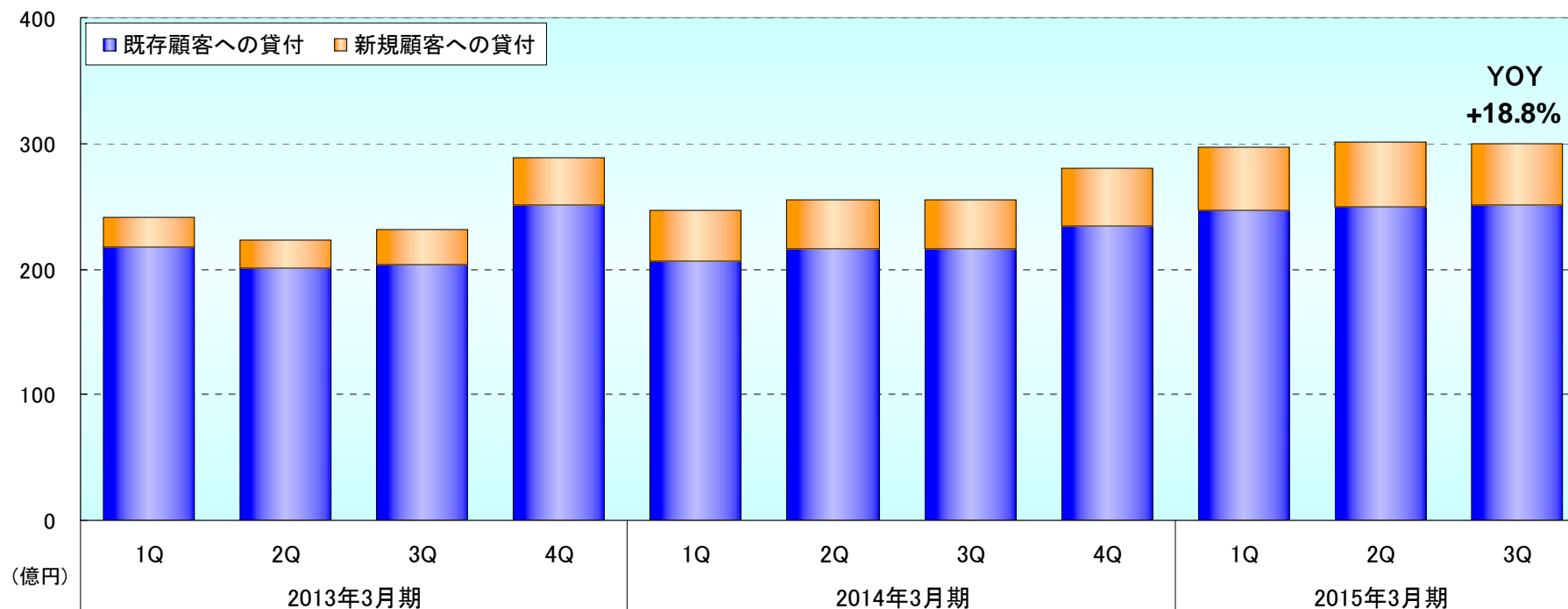




【貸付量】

	2014年3月期(9M)				2015年3月期(9M)				前年 同期比
	1Q(3M)	2Q(3M)	3Q(3M)		1Q(3M)	2Q(3M)	3Q(3M)		
貸付量(百万円)	24,611	25,569	25,457	75,638	29,685	30,159	29,982	89,827	18.8%
新規顧客への貸付	3,974	4,028	3,804	11,806	4,996	5,219	4,824	15,040	27.4%
既存顧客への貸付	20,636	21,541	21,652	63,831	24,689	24,939	25,157	74,786	17.2%

【貸付量の推移】



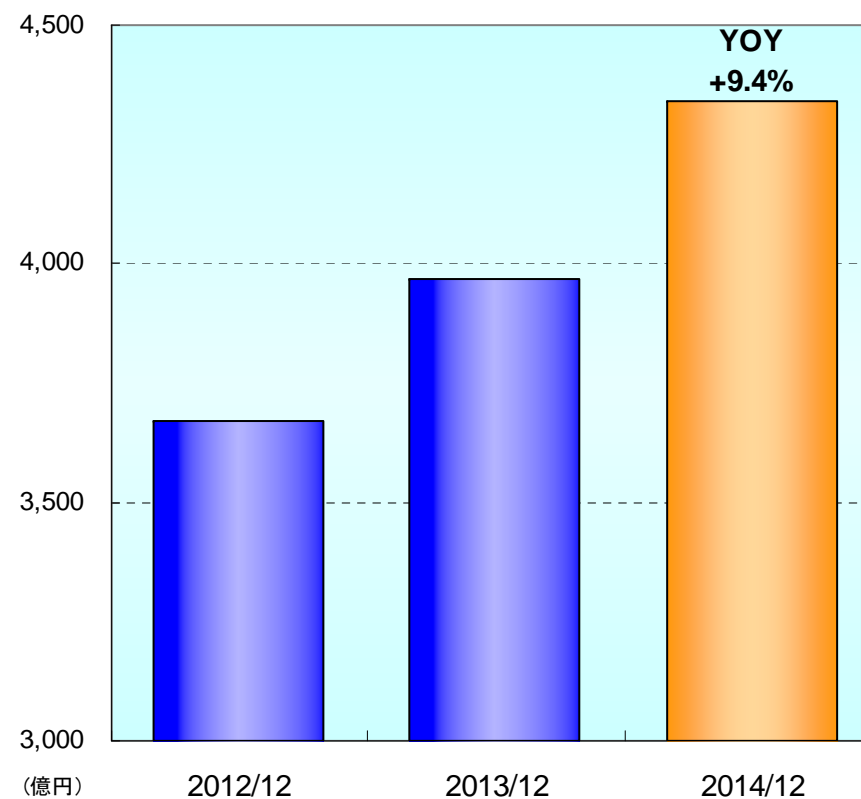
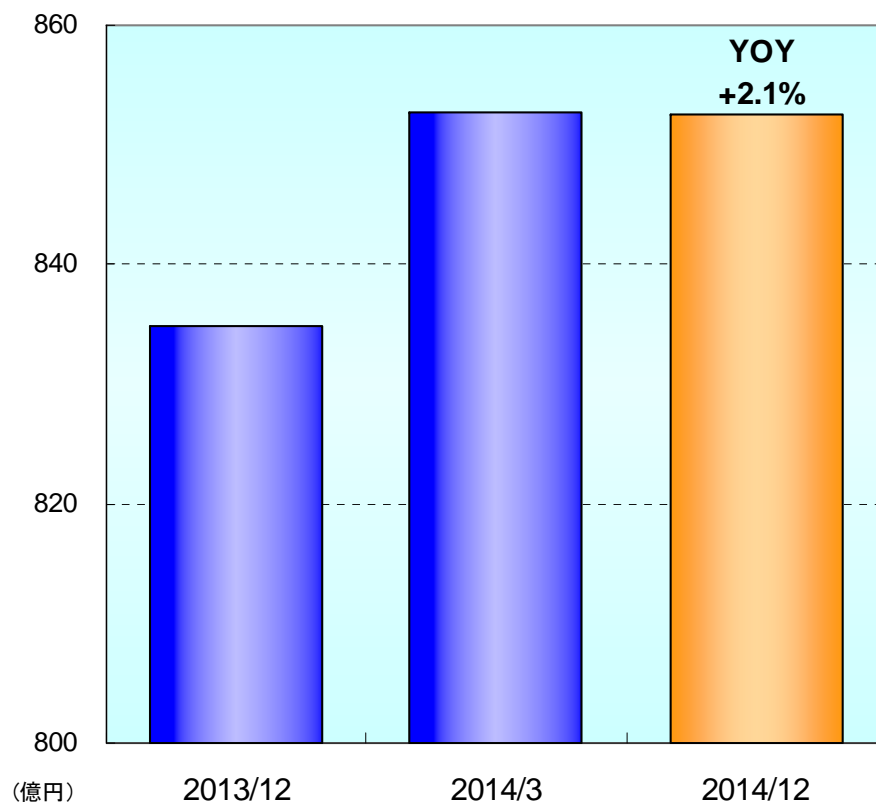


【(連結)割賦売掛金残高】

(単位:百万円)	13/12	14/3	14/12	前年 同期比
割賦売掛金残高	83,481	85,264	85,246	+2.1%

【(ライフカード)買上実績】

(単位:百万円)	12/12	13/12	14/12	前年 同期比
買上実績	366,941	396,794	434,065	+9.4%



# 不良債権の動向①: 貸倒償却の状況(連結・単体)



## 【営業債権に対する「貸倒発生額」&「貸倒償却率」】

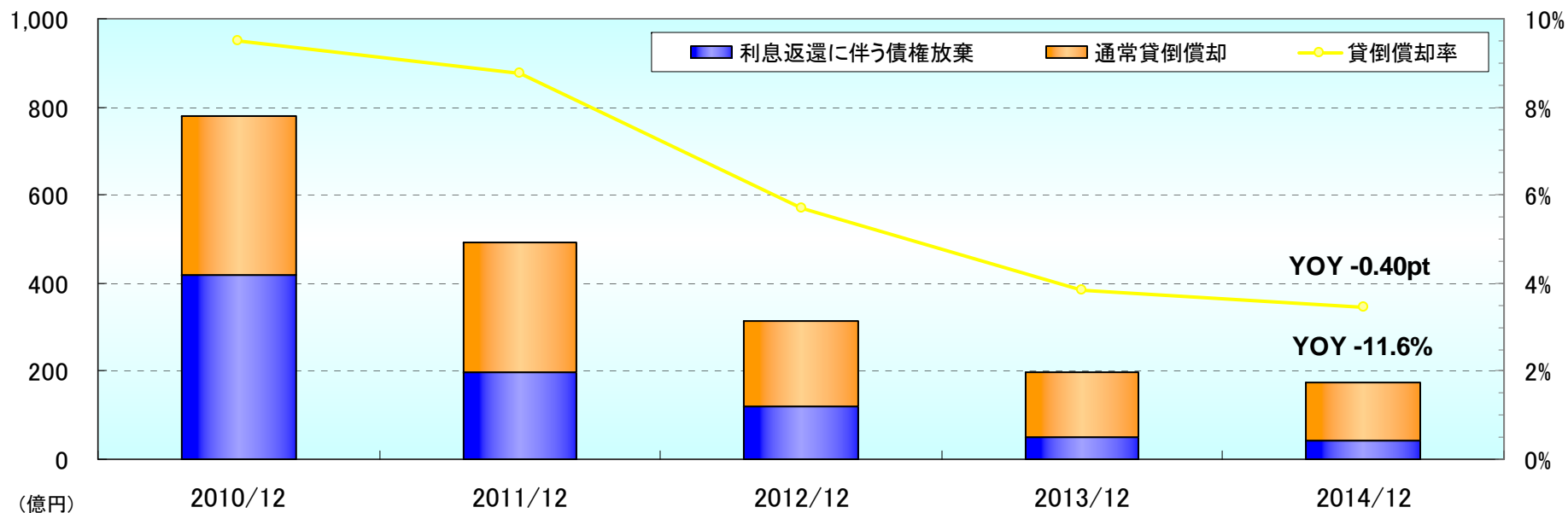
(連結)

(単位:百万円)	13/12	14/12	前年同期比
	(9M)	(9M)	
①貸倒発生額	19,726	17,443	-11.6%
うち利息返還に伴う債権放棄	5,213	4,348	-16.6%
うち上記以外の貸倒発生	14,513	13,094	-9.8%
②個別貸倒引当金繰入	302	149	-50.7%
合計(①+②)	20,029	17,592	-12.2%
貸倒償却率	3.84%	3.44%	-0.40pt

(単体)

14/12	前年同期比
(9M)	
14,680	-12.6%
4,348	-16.6%
10,332	-10.8%
135	-45.8%
14,816	-13.1%
4.26%	-0.57pt

(連結)







【不良債権の推移】

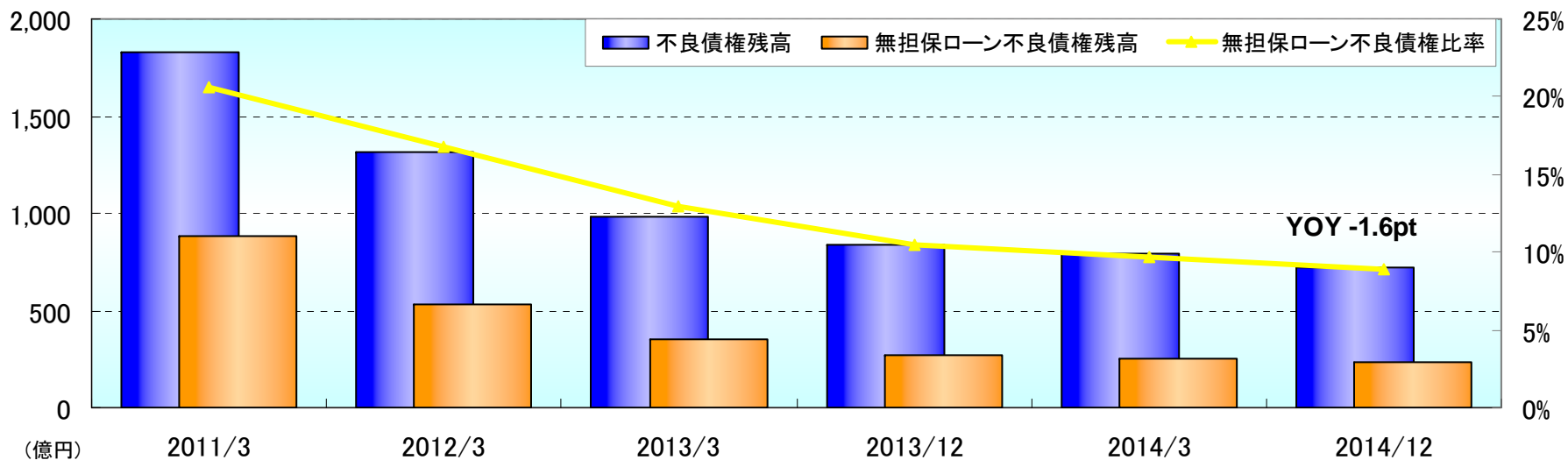
(連結)

(単位:百万円)	13/12	14/12	(単位)	
			14/12	前年同期比
不良債権合計	83,657	72,423	-13.4%	
破綻先	35,615	33,638	-5.6%	
延滞債権	29,594	24,228	-18.1%	
3ヶ月以上延滞債権	2,799	3,421	22.2%	
貸出条件緩和債権	15,648	11,135	-28.8%	
営業貸付金に対する不良債権比率	23.5%	20.9%	-2.6pt	
無担保ローン不良債権比率	10.5%	8.9%	-1.6pt	

(単体)

(単位)	
14/12	前年同期比
67,784	-13.6%
33,600	-5.5%
22,319	-17.9%
3,032	35.5%
8,831	-34.4%
26.0%	-3.8pt
9.6%	-2.2pt

(連結)





【利息返還関連引当金の増減(会計ベース)】

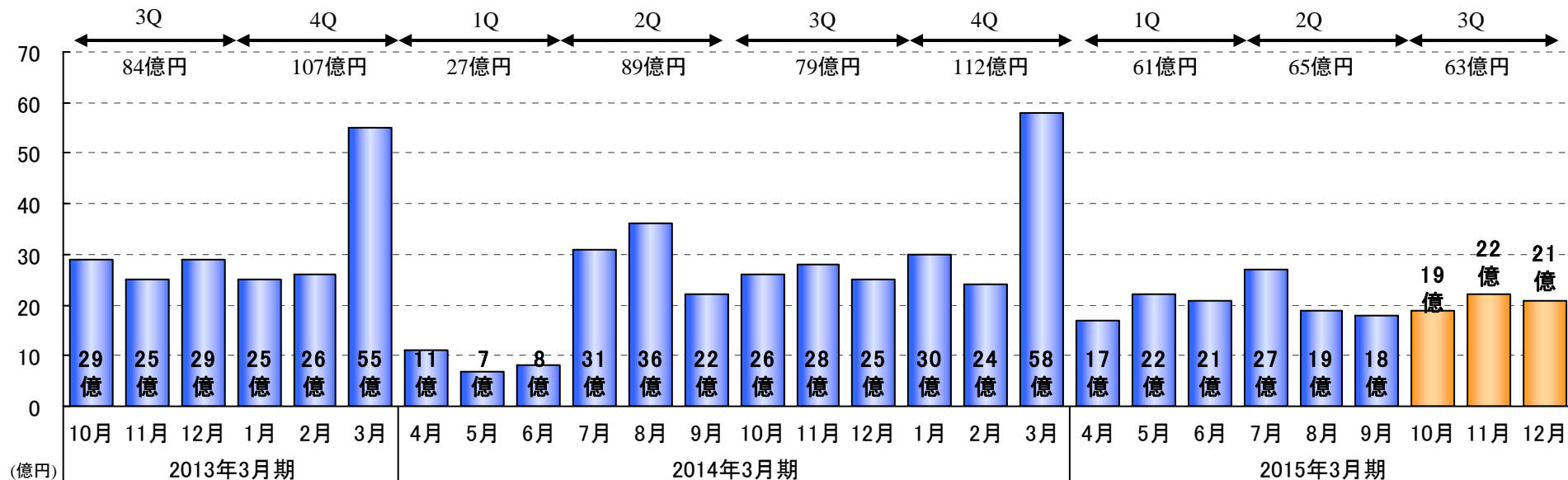
(連結)

(単位:百万円)	利息返還 損失引当金	債権放棄 引当金	合計
期首引当金残高	59,881	35,290	95,172
発生額(利息返還)	22,220	-	22,220
発生額(債権放棄)	232	4,348	4,581
繰入額	-	-	-
期末引当金残高	37,428	30,942	68,370

(単体)

利息返還 損失引当金	債権放棄 引当金	合計
53,879	35,290	89,170
21,189	-	21,189
-	4,348	4,348
-	-	-
32,690	30,942	63,632

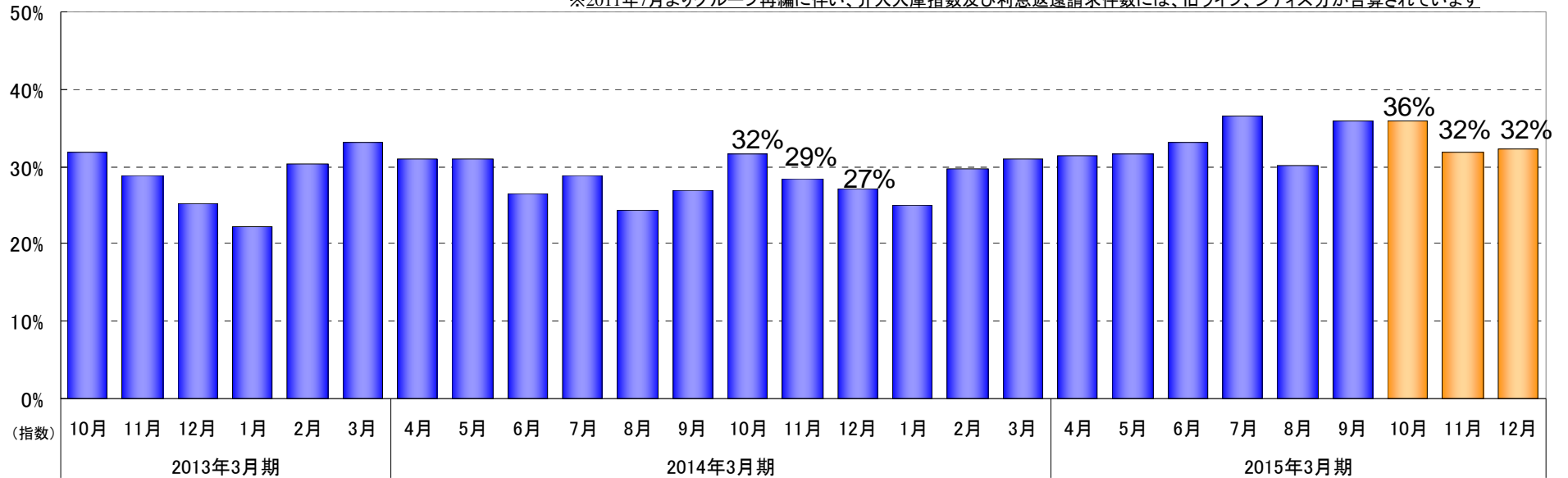
【(単体)月間利息返還(キャッシュアウトベース)の推移】





【(単体)弁護士等介入入庫指数】

※2007年5月(ピーク時)を100とした指数  
 ※2011年7月よりグループ再編に伴い、介入入庫指数及び利息返還請求件数には、旧ライフ、シティズ分が合算されています



【(単体)利息返還請求件数】

